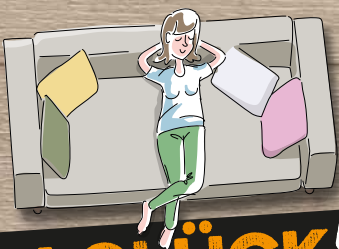


MEISTER



Laminatboden

MeisterDesign. laminate



**ZUM GLÜCK
IST ES LAMINAT.**



Robust, pflegeleicht, absolut im Trend und trotzdem zeitlos – mit unserem Laminat finden Sie den perfekten Mitbewohner. Laminat ist seit Jahren der am häufigsten verkaufte Hartbodenbelag und steht wie kein anderer für Pflegeleichtigkeit und Strapazierfähigkeit – und wurde und wird dabei ständig technisch und optisch weiterentwickelt. Ein rundum unkomplizierter Bodenbelag, der wenig Aufmerksamkeit benötigt und mit dem Sie einen schönen und widerstandsfähigen Boden über viele Jahre erhalten – garantiert.

Warum sieht MEISTER-Laminat so gut aus?

Für das hochwertige MEISTER-Laminat werden die Oberflächen speziell geprägt. So können Poren, Astfüllungen, Risse und andere Strukturen, die auf dem Boden zu sehen sind, auch erfühlt werden. Das verleiht MEISTER-Laminatböden noch mehr Authentizität. Und eines versteht sich fast von selbst: Bei der großen Bandbreite unserer Dekore finden alle ihren Traumboden.



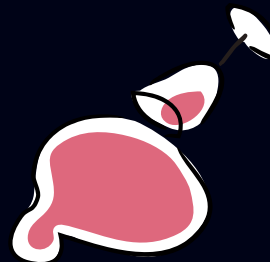
Warum ist MEISTER-Laminat so leise?

Der stabile Aufbau unserer Laminatdielen leistet einen entscheidenden Beitrag zum Schallschutz: Denn je dicker und schwerer eine Diele ist, desto gedämpfter und leiser lässt es sich auf ihr gehen. MEISTER-Laminatböden mit integriertem Schallschutz (gekennzeichnet durch ein „S“ im Produktnamen) verfügen über eine schwere, elastische Dämmschicht aus hochwertigem PUR-Mineralgemisch. Sie senkt die Schallwerte optimal und ist zudem in der Lage, kleine Bodenunebenheiten auszugleichen. Das schafft einen festen und flächigen Kontakt mit dem Untergrund und wirkt zusätzlich der Entstehung von Schall entgegen.



Warum ist MEISTER-Laminat so pflegeleicht?

Bei leichten Verschmutzungen genügt einfaches Staubsaugen. Die Oberfläche muss nicht aufwändig geölt oder versiegelt werden, sondern bleibt fast von allein über viele Jahre schön. Auch bei stärkeren Verschmutzungen funktioniert die Reinigung problemlos, denn MEISTER-Laminat ist wischwasserfest – kein Aufquellen, keine Kantenbeschädigung. Die homogene Oberfläche lässt keine Feuchtigkeit durch, die speziell entwickelte und patentierte Geometrie des Klickprofils sorgt für dichte Fugen und die Trägerplatte schützt vor Aufquellen bei Wassereinwirkung.



Warum ist MEISTER-Laminat so langlebig?

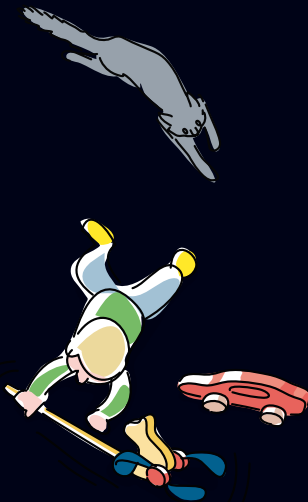
Für MEISTER-Laminat verarbeiten wir ausschließlich hochwertigste Materialien. Die einzelnen Schichten werden sorgfältig unter hoher Temperatur und mit großem Druck miteinander verpresst. Das Ergebnis sind belastbare und robuste Laminatdielen – die Grundlage für ein langes Produktleben. Wir legen außerdem viel Wert darauf, passgenaue Dielen zu produzieren. Gemeinsam mit der patentierten und sicheren Klickverbindung entsteht so ein hochstabiler Bodenbelag und damit die perfekte Lebens-Grundlage für Ihr Zuhause – auch, wenn es dort einmal hoch hergeht. Wir sind so überzeugt von unseren Laminatböden, dass wir Ihnen eine extralange Garantie mitgeben: bis zu 25 Jahre im Wohnbereich*.



* Garantie gemäß MEISTERWERKE-Garantiebedingungen unter www.meister.com

Warum ist MEISTER-Laminat so wohngesund und ökologisch?

MEISTER-Laminat besteht zu 95 % aus natürlichen Rohstoffen, allen voran Holz: Das Herzstück bildet eine Platte aus hochverdichteten Holzfasern. Auf deren Unterseite befindet sich ein „Gegenzug“ zur Stabilisierung, auf der Oberseite das Dekorpapier, z. B. mit authentischen Holznachbildungen, Steindekoren oder ganz kreativen Designs. Die oberste Schicht (die Laufschrift) besteht aus widerstandsfähigem Melaminharz und verleiht dem Laminatboden seine enorme Strapazierfähigkeit und Pflegeleichtigkeit. Laminat kommt komplett ohne PVC, Weichmacher und Phthalate aus und ist somit absolut wohngesund und unbedenklich! Von allen Hartbodenbelägen hat Laminat den geringsten Anteil an VOCs (flüchtigen organischen und anorganischen Verbindungen). Durch die überwiegende Verwendung von Holz ist das Produkt nahezu CO₂-neutral. Auch die Entsorgung ist durch die unbedenklichen Bestandteile völlig unproblematisch: Reststücke, die bei Verlegung anfallen, können einfach über den Hausmüll entsorgt werden, größere Mengen kommen in den Sperrmüll.



Warum lässt sich MEISTER-Laminat so leicht verlegen?

Unser Laminat-Sortiment ist vor allem eines: Unkompliziert! Das zeigt sich natürlich in seinem pflegeleichten und robusten Charakter, aber ganz besonders auch in seinem Klicksystem. Das ist so einfach, dass Sie diesen Boden selbst verlegen können – ohne Leimen, ohne Kleben und natürlich auch auf einer Fußbodenheizung.

Die schwimmende Verlegung hat übrigens einen weiteren Vorteil: Der Boden wird nicht durch Kleber verunreinigt und lässt sich zur Renovierung nicht nur leichter entfernen, sondern auch einfach und völlig unbedenklich entsorgen.





ZUM GLÜCK IST ES LAMINAT.



Der neue Laminatboden **MeisterDesign. laminate**

Laminat: Rundum gelungen

Die Natur ist Meister der Form- und Farbgebung. Ihr möglichst nahe zukommen ist unser Anspruch für die Laminatböden von MEISTER. Wir sind erst zufrieden, wenn die Oberflächen auf den ersten Blick nicht mehr von echtem Holz, Stein oder anderen natürlichen Vorbildern zu unterscheiden sind. Speziell auf die einzelnen Oberflächen abgestimmte Strukturen sorgen für ein Höchstmaß an natürlicher Wiedergabe. MEISTER-Laminatböden überzeugen aber nicht nur optisch. Erst die technischen Pluspunkte machen das besondere Bodenerlebnis perfekt.

Diamond Pro® - Oberfläche*

Die spezielle Diamond Pro-Oberfläche sorgt für besondere Widerstandsfähigkeit gegen Mikrokratzer und Abrieb und bietet einen zusätzlichen Schutz vor Verschleiß.

Antistatic-Ausstattung*

Alle Laminatböden von MEISTER sind zusätzlich mit einer Antistatic-Ausstattung versehen. Sie reduziert die Entstehung von Reibungselektrizität an Personen auf < 2 kV und schützt somit vor vielen Entladungen an metallischen Gegenständen, z. B. beim Anfassen der Türklinke.

* Nicht bei LC 55 (S)/LD 55 (S)



** LC 55 (S)/LD 55 (S)

www.blauer-engel.de/uz176

Fleckenresistent

Flecken auf MEISTER-Laminat, die durch wasserfeste Filzstifte, Nagellack, Wachsmalstifte, Kreide, Speiseöl, Essig, Farben und Lacke verursacht wurden, sind kein Problem mehr. Warum? Weil kleinflächige Verschmutzungen mithilfe von Aceton, Verdünnung oder Alkohol rückstandslos entfernt werden können. Das macht Laminat einzigartig, denn diese Art der Reinigung lässt keine andere Art von Hartbodenbelägen unbeschadet mit sich machen! Darüber hinaus ist Laminat hitzebeständig, genau wie eine Küchenarbeitsplatte aus dem Verbundwerkstoff HPL.

AquaSafe-System / AquaSafe-System +

Alle Laminatböden von MEISTER sind wasserresistent (bis auf LC 55 (S)/LD 55 (S)), denn sie bieten den umfassenden Feuchtigkeitsschutz des AquaSafe-Systems bzw. des AquaSafe System +. Es besteht aus drei wirksamen Elementen, die den Boden vor eindringender Feuchtigkeit schützen:

→ **Oberflächenschutz**

Die Melaminharzoberfläche ist von Natur aus absolut wasserundurchlässig.

→ **AquaStop-Kantenimprägnierung & Fugendichtigkeit**

Die speziell entwickelte und patentierte Geometrie des Klickprofils, das mit Vorspannung arbeitet, sorgt in Verbindung mit der AquaStop-Kantenimprägnierung für einen dichten und dauerhaften Profilschluss.

→ **Quellverbesserte Trägerplatte**

Die quellverbesserte Trägerplatte kann ein Aufquellen bei Wassereinwirkung weitestgehend verhindern (4 Stunden Schutz bei stehender Feuchtigkeit). Die Trägerplatte „AquaSafe +“ bietet sogar 24 Stunden Feuchtigkeitsschutz.

Lichtecht

Auch die schöne Optik des MEISTER-Laminats ist absolut dauerhaft, denn Laminatboden ist einer der lichtechtesten Böden, die es gibt. Er erreicht auf der sogenannten Wollblauskala zur Beurteilung der Lichtechtheit die höchste Stufe (Klasse 8). Seine Farben bleiben also im Gegensatz zu beispielsweise Echtholz- oder Vinylböden auch bei Sonnenstrahlung jahrelang schön – perfekt für Räume mit großen Fenstern oder Dachflächenfenstern.

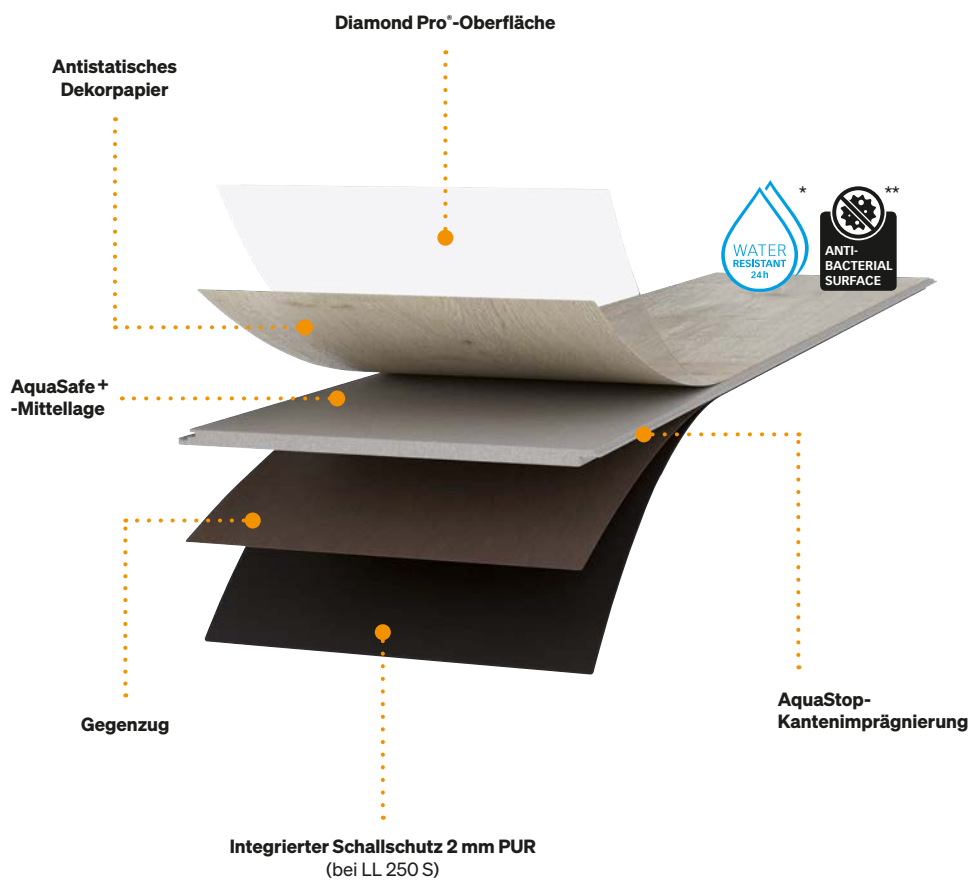




MeisterDesign. laminate LL 250 (S) / LD 250

Der extrastarke Laminatboden für höchste Ansprüche

Die beiden Kollektionen LL 250 und LD 250 verfügen mit 10 mm bzw. 12 mm bei integrierter Trittschallkaschierung über einen besonders hohen und stabilen Produktaufbau (Nutzungs-kategorie 23/32). Sie sind nach Definition des nordamerikanischen und europäischen Laminatverbandes 24 Stunden wasserresistent. Das macht die Laminatböden dieser Kollektionen perfekt für höchste Ansprüche an Widerstandsfähigkeit und Haltbarkeit – natürlich auch im Badezimmer!



* Kann in Feuchträumen wie z. B. Badezimmern verlegt werden. Von der Anwendung ausgeschlossen sind Außenbereiche und Nassräume wie z. B. Saunen, Duschkabinen, Dampfbäder sowie Räume mit Bodenablauf.

** Getestete Bakterien: Staphylococcus aureus, Escherichia coli

MeisterDesign. laminate LL 250 / LL 250 S

- 1-Stab (Landhausdielen)
- Beanspruchungskategorie 23/32
- Umlaufende Microfuge
- Umfassender Feuchtigkeitsschutz AquaSafe-System +
- Feuchtraumgeeignet
- 24 Stunden wasserresistent
- Diamond Pro-Oberfläche
- Antistatische Oberfläche
- Auf Wunsch mit Trittschallkaschierung 2 mm PUR
- Klicksystem: Masterclic Plus
- MEISTER-Garantie*
- 25 Jahre im Wohnbereich
- 5 Jahre im gewerblichen Bereich
- Stärke: 10 mm (12 mm mit Trittschallkaschierung)
- Deckmaß: 2052 x 248 mm

MeisterDesign. laminate LD 250

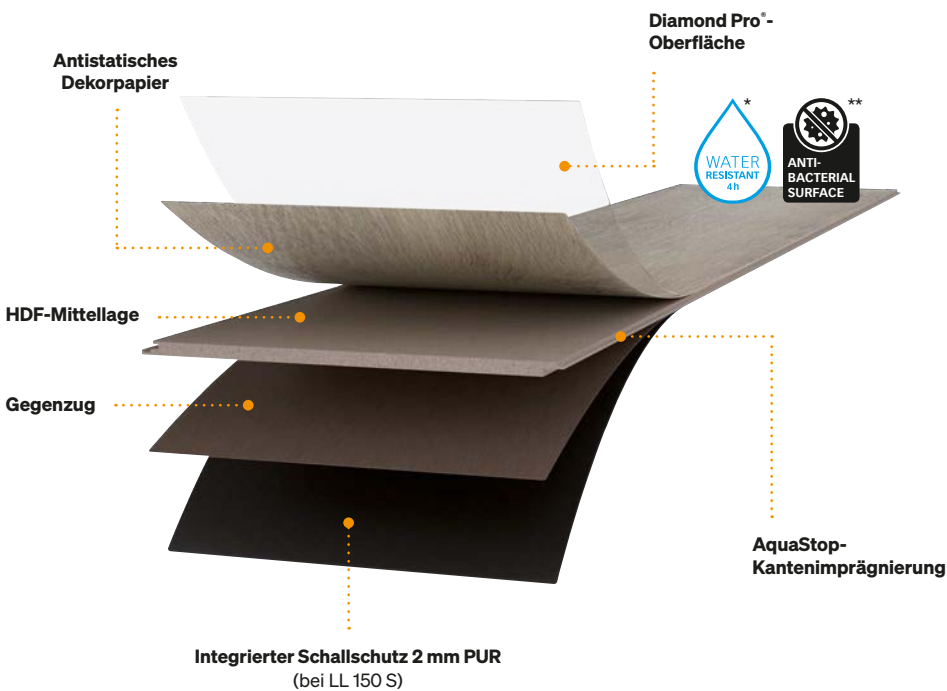
- Kurzdielen
- Beanspruchungskategorie 23/32
- Umlaufende Microfuge
- Umfassender Feuchtigkeitsschutz AquaSafe-System +
- Feuchtraumgeeignet
- 24 Stunden wasserresistent
- Diamond Pro-Oberfläche
- Antistatische Oberfläche
- Klicksystem: Masterclic Plus
- MEISTER-Garantie*
- 25 Jahre im Wohnbereich
- 5 Jahre im gewerblichen Bereich
- Stärke: 10 mm
- Deckmaß: 1287 x 220 mm

* Garantie gemäß MEISTERWERKE-Garantiebedingungen unter www.meister.com

MeisterDesign. laminate LL 150 (S) / LD 150 / LC 150 / LB 150

Der clevere Laminatboden für alle Anwendungen

Die Laminatböden dieser vier Kollektionen bieten größtmögliche Vielfalt in Optik und Format bei besten technischen Eigenschaften: Mit einer Aufbauhöhe von 8 mm (10 mm mit Trittschallkaschierung), der Nutzungsklasse 23/32 für stark genutzte Wohnbereiche und gewerbliche Bereiche mit mittlerer Nutzungsintensität wie Boutiquen und Restaurants und der 4h-Wasserresistenz machen diese Laminatböden alles mit.



* Kann in Feuchträumen wie z. B. Badezimmern verlegt werden. Von der Anwendung ausgeschlossen sind Außenbereiche und Nassräume wie z. B. Saunen, Duschkabinen, Dampfbäder sowie Räume mit Bodenablauf.

** Getestete Bakterien: Staphylococcus aureus, Escherichia coli

MeisterDesign. laminate LL 150 / LL 150 S

- 1-Stab (Landhausdielen)
- Beanspruchungsklasse 23/32
- Umlaufende V-Fuge
- Feuchtraumgeeignet
- 4 Stunden wasserresistent
- Diamond Pro-Oberfläche
- Antistatische Oberfläche
- Auf Wunsch mit Trittschallkaschierung 2 mm PUR
- Klicksystem: Masterclic Plus
- MEISTER-Garantie*
25 Jahre im Wohnbereich
5 Jahre im gewerblichen Bereich
- Stärke: 8 mm (10 mm mit Trittschallkaschierung)
- Deckmaß:
2052 × 220 mm

MeisterDesign. laminate LD 150

- Kurzdielen
- Beanspruchungsklasse 23/32
- Längsseitige V-Fuge und kopfseitige Microfuge
- Feuchtraumgeeignet
- 4 Stunden wasserresistent
- Diamond Pro-Oberfläche
- Antistatische Oberfläche
- Klicksystem: Multiclic
- MEISTER-Garantie*
25 Jahre im Wohnbereich
5 Jahre im gewerblichen Bereich
- Stärke: 8 mm
- Deckmaß:
1288 × 198 mm

MeisterDesign. laminate LC 150

- Kurzdielen
- Beanspruchungsklasse 23/32
- Feuchtraumgeeignet
- 4 Stunden wasserresistent
- Diamond Pro-Oberfläche
- Antistatische Oberfläche
- Klicksystem: Multiclic
- MEISTER-Garantie*
25 Jahre im Wohnbereich
5 Jahre im gewerblichen Bereich
- Stärke: 8 mm
- Deckmaß:
1288 × 198 mm

MeisterDesign. laminate LB 150

- Fliesenformat
- Beanspruchungsklasse 23/32
- Umlaufende V-Fuge
- Feuchtraumgeeignet
- 4 Stunden wasserresistent
- Diamond Pro-Oberfläche
- Antistatische Oberfläche
- Klicksystem: Masterclic Plus
- MEISTER-Garantie*
25 Jahre im Wohnbereich
5 Jahre im gewerblichen Bereich
- Stärke: 8 mm
- Deckmaß:
853 × 395 mm

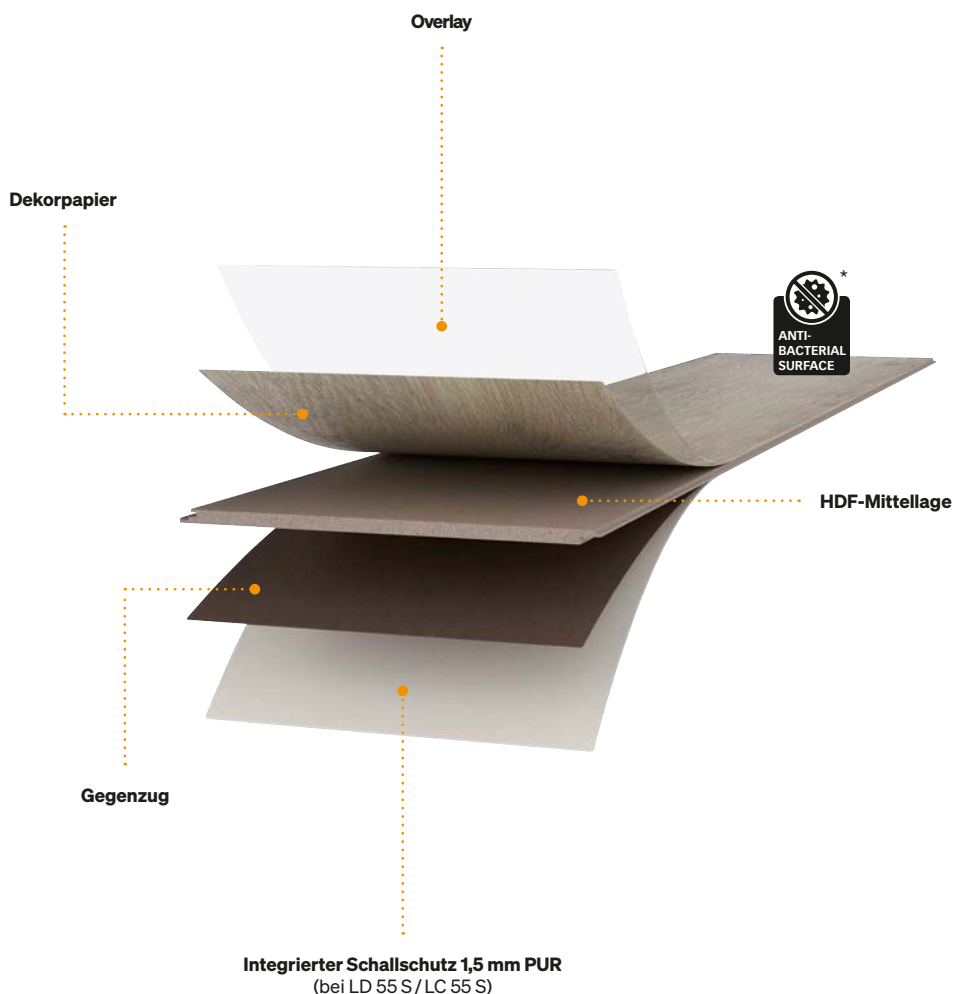




MeisterDesign. laminate LD 55 (S) / LC 55 (S)

Marken-Laminat von MEISTER

Die Kollektionen LD 55 und LC 55 sind die richtige Wahl für alle, die auf einen soliden Marken-Laminatboden Wert legen. Die Stärke 7 mm (8,5 mm mit Trittschallkaschierung) und Nutzungsklasse 23/31 sind genau richtig für alle Wohn- und Schlafräume, Kinderzimmer oder auch leicht genutzte gewerbliche Bereiche wie Hotelzimmer oder Büros.



* Getestete Bakterien: Staphylococcus aureus, Escherichia coli

MeisterDesign. laminate LD 55 / LD 55 S

- Kurzziele
- Beanspruchungsklasse 23/31
- Umlaufende Microfuge
- Auf Wunsch mit Trittschallkaschierung 1,5 mm PUR
- Klicksystem: Multiclic
- MEISTER-Garantie*
15 Jahre im Wohnbereich
5 Jahre im gewerblichen Bereich
- Stärke: 7 mm
(8,5 mm mit Trittschallkaschierung)
- Deckmaß:
1288 × 198 mm

MeisterDesign. laminate LC 55 / LC 55 S

- Kurzziele
- Beanspruchungsklasse 23/31
- Auf Wunsch mit Trittschallkaschierung 1,5 mm PUR
- Klicksystem: Multiclic
- MEISTER-Garantie*
15 Jahre im Wohnbereich
5 Jahre im gewerblichen Bereich
- Stärke: 7 mm
(8,5 mm mit Trittschallkaschierung)
- Deckmaß:
1288 × 198 mm

* Garantie gemäß MEISTERWERKE-Garantiebedingungen unter www.meister.com

MeisterDesign. laminate auf einen Blick



2052 x 248 x 10 (12) mm (LL 250 (S))



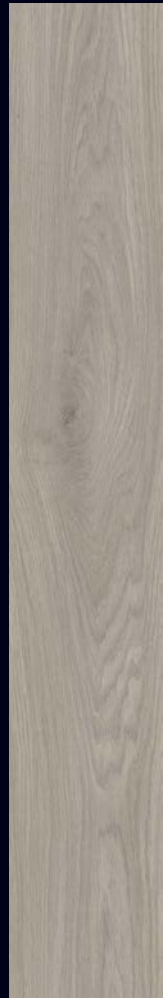
1287 x 220 x 10 mm (LD 250)



2052 x 220 x 8 (10) mm (LL 150 (S))



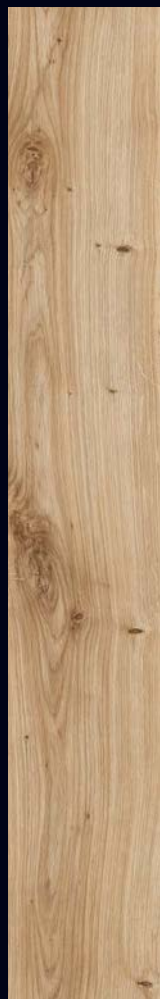
1288 x 198 x 8 mm (LD 150)



1288 x 198 x 8 mm (LC 150)



853 x 395 x 8 mm (LB 150)



1288 x 198 x 7 (8,5) mm (LD 55 (S))



1288 x 198 x 7 (8,5) mm (LC 55 (S))



MeisterDesign. laminate LL 250 (S)
Eiche Nordland 6839 / Holznachbildung

Formate

Raumgreifende Langziele, praktische Kurzziele oder moderne Maxifliese – das Laminat-Sortiment bietet für jeden Geschmack und jeden Raum das passende Format!



Dekore

MeisterDesign. laminate

LL 250 / LL 250 S

LD 250

LL 150 / LL 150 S

LD 150

LC 150

LB 150

LD 55 / LD 55 S

LC 55 / LC 55 S

Seite 18

Seite 24

Seite 30

Seite 36

Seite 44

Seite 52

Seite 56

Seite 62

MeisterDesign. laminate LL 250 / LL 250 S



Glatschereiche 6838
Holznachbildung



Eiche polar 6381
Holznachbildung



Eiche Nordland 6839
Holznachbildung



Fjordeiche greige 6837
Holznachbildung



Eiche Atacama 6380
Holznachbildung



Farmeiche hell 6831
Holznachbildung



Schlosseiche pure 6840
Holznachbildung



Eiche toffee 6275
Holznachbildung



Bauerneiche natur 6832
Holznachbildung



Eiche Dakar 6385
Holznachbildung



Eiche Bargello 6423
Holznachbildung



Schlosseiche hell 6841
Holznachbildung



Schlosseiche natur 6836
Holznachbildung



Eiche weißgrau 6277
Holznachbildung



Eiche vintage mohairgrau 6288
Holznachbildung



Schlosseiche dunkel 6842
Holznachbildung





MeisterDesign. laminate LL 250 (S) / Schlosseiche pure 6840 / Holznachbildung



MeisterDesign. laminate LL 250 (S) / Eiche Atacama 6380 / Holznachbildung





MeisterDesign. laminate LD 250



Eiche arcticweiß 6995
Holznachbildung



Desert Oak 6998
Holznachbildung



Eiche greige 6959
Holznachbildung



Fjordeiche grau 6847
Holznachbildung



Stieleiche natur 6983
Holznachbildung



Wildeiche grau 6977
Holznachbildung



Fjordeiche hell 6846
Holznachbildung



Feldeiche hell 6843
Holznachbildung



Feldeiche natur 6844
Holznachbildung









MeisterDesign. laminate LL 150 / LL 150 S



Eiche Iceland 6835
Holznachbildung



Eiche Mittsommer 6864
Holznachbildung



Eiche cappuccino 6263
Holznachbildung



Panopolis 6684
Dekor



Bootshaus Eiche 6188
Holznachbildung



Bootshaus Eiche hell 6259
Holznachbildung



Risseiche hell 6258
Holznachbildung



Risseiche Terra 6439
Holznachbildung



Eiche Nova 6413
Holznachbildung



Feldeiche hell 6843
Holznachbildung



Feldeiche natur 6844
Holznachbildung



Eiche rustikal cognac 6256
Holznachbildung



Bauerneiche greige 6833
Holznachbildung



Vintage walnut 6845
Holznachbildung



Nussbaum Amore 6389
Holznachbildung



Farnleiche dunkel 6834
Holznachbildung









MeisterDesign. laminate LD 150



Eiche weiß gelaugt 6181
Holznachbildung



Eiche marzipan 6268
Holznachbildung



Eiche Bodega 6403
Holznachbildung



Eiche cappuccino 6263
Holznachbildung



Eiche Caledonia 6421
Holznachbildung



Eiche Taverna 6428
Holznachbildung



Bootshaus Eiche 6580
Holznachbildung



Eiche relax pure 6863
Holznachbildung



Eiche Habanera 6429
Holznachbildung



Eiche Arcadia 6412
Holznachbildung



Eiche Chiemsee hell 6376
Holznachbildung



Fjordeiche hell 6846
Holznachbildung



Bootshaus Eiche hell 6259
Holznachbildung



Multiwood 6849
Holznachbildung



Risseiche Terra 6439
Holznachbildung



Eiche Savona 6852
Holznachbildung



Eiche Chianti 6392
Holznachbildung



Eiche countryside 6850
Holznachbildung



Mississippi Wood 6404
Holznachbildung



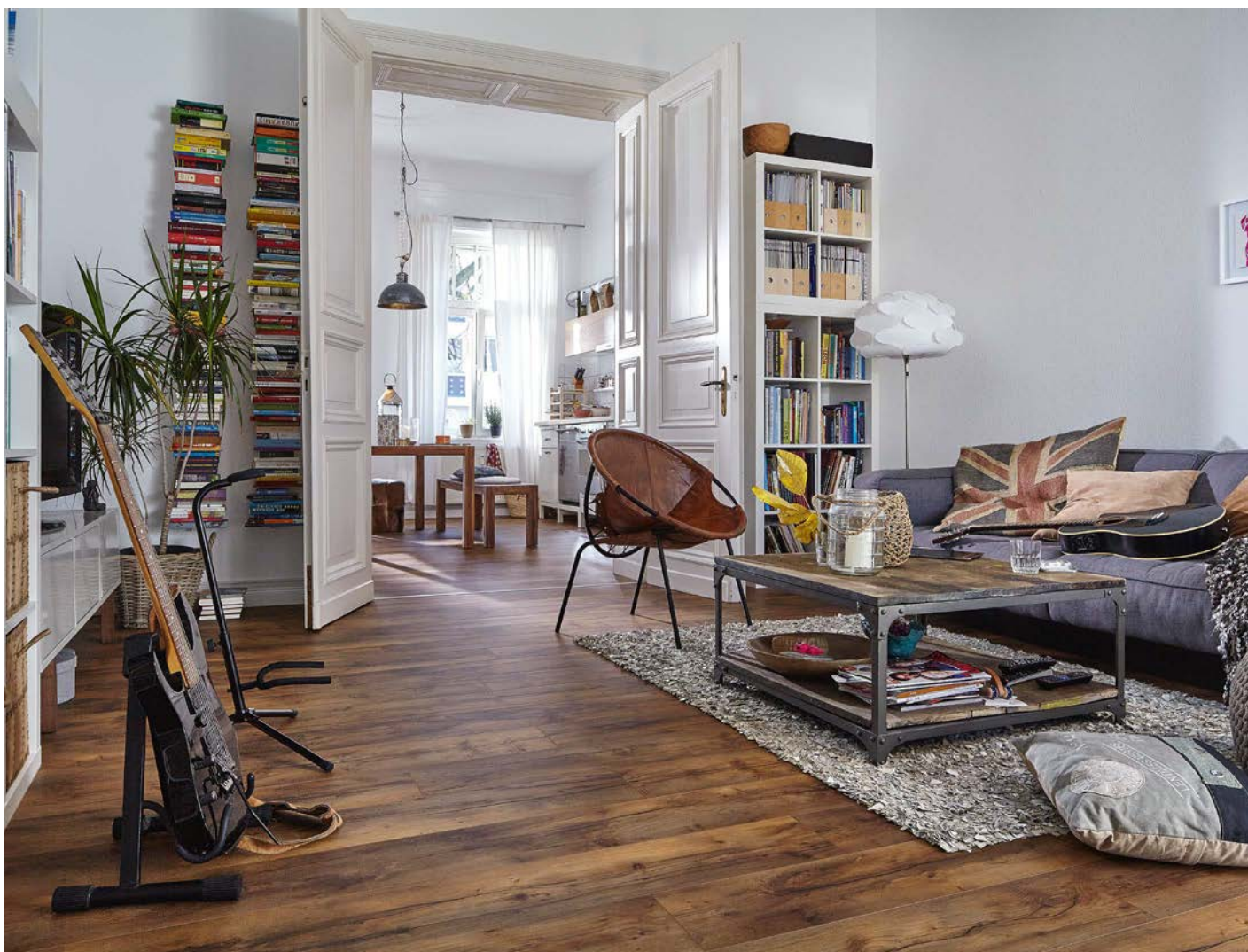
Eiche Chiemsee braun 6377
Holznachbildung











MeisterDesign. laminate LC 150



Eiche marzipan 6268
Holznachbildung



Sea Side 6417
Holznachbildung



Eiche weiß gelaugt 6181
Holznachbildung



White Life 6390
Holznachbildung



Eiche astig cremeweiß 6947
Holznachbildung



Eiche Taverna 6428
Holznachbildung



Eiche markant pure 6273
Holznachbildung



Ahorn 6017
Holznachbildung



Königsbuche 6388
Holznachbildung



Eiche cappuccino 6263
Holznachbildung



Buche 6201
Holznachbildung



Eiche 462
Holznachbildung



Eiche 6441
Holznachbildung



Eiche 6443
Holznachbildung



Eiche Barista 6420
Holznachbildung



Eiche Casablanca 6414
Holznachbildung



Eiche rustikal natur 6865
Holznachbildung



Eiche Nova 6413
Holznachbildung



Eiche Trentino 6393
Holznachbildung



Eiche Bergamo 6851
Holznachbildung



Eiche Monclair 6432
Holznachbildung



Eiche grau 6442
Holznachbildung



Risseiche cappuccino 6318
Holznachbildung



Eiche gekälkt 6027
Holznachbildung



Eiche Muscat 6416
Holznachbildung



Nussbaum 6440
Holznachbildung





EDITION
STEWART





MeisterDesign. laminate LB 150



Layer Stone 6860
Dekor



Beton 7321
Nachbildung



Cool Storm 6533
Dekor



Schiefer grau 6136
Nachbildung



Copper Iron 6857
Dekor



Schiefer anthrazit 6137
Nachbildung







**MeisterDesign. laminate
LD 55 /LD 55 S**



Eiche Urbanville 6680
Holznachbildung



Fisherman's wharf 6862
Holznachbildung



Cabana Wood 6681
Holznachbildung



Eiche Spring Break 6678
Holznachbildung



Eiche Bayfield 6679
Holznachbildung



Eiche East Coast 6682
Holznachbildung



Finca Wood 6856
Holznachbildung



Eiche Louisiana 6861
Holznachbildung









MeisterDesign. laminate LC 55 / LC 55 S



Modern Herringbone 6683
Holznachbildung



Esche arcticweiß 6867
Holznachbildung



White Oak 6670
Holznachbildung



Eiche Pacific 6581
Holznachbildung



Anchor Oak 6855
Holznachbildung



Antique Oak 6674
Holznachbildung



Risseiche pure 6878
Holznachbildung



Natural Oak 6675
Holznachbildung



Ahorn 202
Holznachbildung



Buche 6201
Holznachbildung



Risseiche hell 6258
Holznachbildung



Eiche Marrakesch 6396
Holznachbildung



Eiche antikgrau 6866
Holznachbildung



Grey Oak 6671
Holznachbildung



Eiche natur 6067
Holznachbildung



Risseiche Terra 6439
Holznachbildung



Eiche Bridgewater 6685
Holznachbildung



Eiche Savona 6852
Holznachbildung



Feldeiche greige 6854
Holznachbildung



Fine Oak 6672
Holznachbildung



Nussbaum 211
Holznachbildung













B&W



Für den perfekten Abschluss

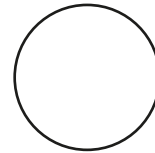
Bei MEISTER haben Sie die Sicherheit, dass alles zusammenpasst! Unterlagsmaterialien, Fußleisten, Profile und Abschlüsse – Sie erhalten alles aus einer Hand. So wird aus Ihrem Bodenbelag eine ganzheitliche Einrichtungslösung, die zu Ihnen passt und lange hält.



Fußleiste Profil 13 PK / Uni weiß glänzend 324 (Dekorfolie)

Weißer Fußleisten

Weißer Fußleisten passen sich jedem Stil an und ergänzen ganz mühelos alle anderen Farben. Unsere Leisten mit weißer Dekorfolie lassen sich mit allen Böden hervorragend kombinieren. Einige Profile sind auch in den Uni-Farben Anthrazit, Edelstahl und Schwarz erhältlich.



Farbgleiche Fußleisten

Harmonie pur zwischen Boden und Fußleisten bringen dekor- bzw. farbgleiche Leisten. Sie sind abgestimmt auf das Dekor des jeweiligen Bodens und verlängern dadurch optisch den Boden zur Wand hin.



Fußleiste Profil 3 PK / Königsbuche 6388 (Holznachbildung)



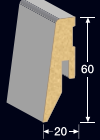
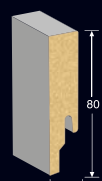
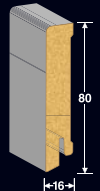

Fußleiste Profil 9 PK / Weiß streichfähig 2222 (individuelle Farbgebung)

Fußleisten zum Selberstreichen

In Wandfarbe? Passend zu Ihren Möbeln? Oder ganz anders? Sie sind dran: Gestalten Sie Ihre Fußleisten zum Selberstreichen ganz nach Ihren eigenen Vorstellungen!



Ganz schön vielfältig: Leistenprofile im Überblick

					
Fußleiste Profil 2 PK	Fußleiste Profil 3 PK	Fußleiste Profil 5 PK	Fußleiste Profil 6	Viertelstab Profil 7	Fußleiste Profil 8 PK
					
					
Fußleiste Profil 9 PK	Fußleiste Profil 10 PK Profil 10 F MK	Fußleiste Profil 11 PK Profil 11 F MK	Fußleiste Profil 12 PK Profil 12 F MK	Fußleiste Profil 13 PK	Fußleiste Profil 14 MK Profil 14 F MK
					
					
Fußleiste Profil 15 MK Profil 15 F MK	Fußleiste Profil 16 MK	Fußleiste Profil 17	Fußleiste Profil 18 PK	Fußleiste Profil 19 PK	Fußleiste Profil 20 PK
					
					
Fußleiste Profil 20 PK Aqua	Fußleiste Profil 21 F MK	Fußleiste Profil 22 F MK			
					

Profile PK/MK:
Trägermaterial MDF
(PK Aqua: Trägermaterial Polystyrol)

Profile F MK:
Trägermaterial Fichte

Das Komplettsystem zählt: Unterlagen für hochwertige Bodenbeläge

Kein guter Boden ohne gute Unterlage: Ein Unterlagsmaterial hat großen Einfluss auf die Langlebigkeit eines Bodens und ist in den täglichen Beanspruchungen elementarer Bestandteil eines funktionierenden Gesamtsystems. Jeder noch so hochwertige Boden kann durch Verlegung auf minderwertigen Unterlagen Schaden nehmen. Qualitativ hochwertige Unterlagen garantieren lange Freude am Bodenbelag, denn sie sorgen z. B. durch optimale Druckstabilität dafür, dass die Klickverbindungen nicht beschädigt werden. Zu weiche Unterlagen können hingegen beispielsweise Fold-down-Verbindungen erheblich negativ beeinflussen. Beim Unterlagsmaterial kommt es nicht nur auf den zu verlegenden Boden, sondern vor allem auch auf den Untergrund an. Egal ob Estrich, Holzdielenboden, Fertigteilestriche oder vorhandene Beläge wie Fliesen oder Naturstein: MEISTER sorgt mit seinem umfangreichen Sortiment an Unterlagsmaterialien dafür, dass jeder MEISTER-Boden sicher auf dem entsprechenden Untergrund liegt.

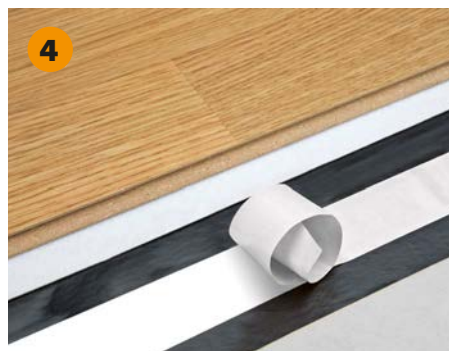
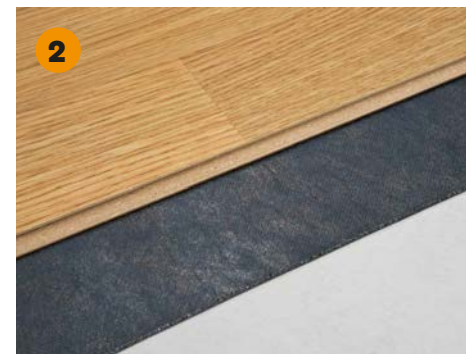
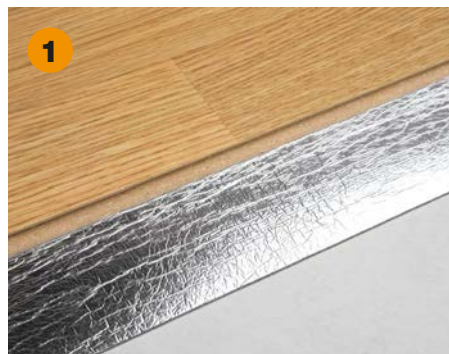
Untergrund/Unterlage	Silence 25 DB	Silence 20	Silence 15 DB	Twin Control	Schaumfolie	PE-Folie
Holzdielen	–	✓	–	–	✓	–
Fertigteilestrich (z. B. Holzwerkstoffplatten, OSB-Platten, Trockenestrichplatten)	–	✓	–	–	✓	–
Mineralische Untergründe (z. B. Zementestrich, Anhydritestrich)	✓	mit PE-Folie	✓	✓	mit PE-Folie	✓
Gussasphaltestrich	–	✓	–	–	✓	–
Vorhandene Beläge (z. B. keramische Fliesen und Platten, Naturstein, Kunststoff)	✓	mit PE-Folie	✓	✓	mit PE-Folie	✓

Die MEISTER- Unterlagsmaterialien:

MEISTER-Silence 25 DB, MEISTER-Silence 20 oder MEISTER-Silence 15 DB sind durch das spezielle PUR-Mineralgemisch die optimale Dämmunterlage für einen effektiven Raum- und Trittschallschutz. Das hohe Eigengewicht der Produkte wirkt sich zusätzlich positiv auf das schalldämmende Verhalten aus. Bei Silence 25 DB und 15 DB ist die Dampfbremse bereits integriert und somit die Verlegung einer zusätzlichen PE-Folie nicht mehr notwendig. Das gilt auch für das Produkt MEISTER-Twin Control. Die Dämmunterlage aus geschlossenzelligem, feuchtigkeitsunempfindlichem, dauerelastischem, extrudiertem Polyethylenschaum verfügt außerdem über einen praktischen längsseitig integrierten Selbstklebestreifen. Mit einer Rollenlänge von 25 m lässt sie sich somit schnell und einfach verlegen und bietet eine gute Trittschallreduzierung. MEISTER-Schaumfolie schließlich ist eine Dämmunterlage mit im Vergleich zu vielen handelsüblichen Schaumfolien hoher Dichte, die zusammen mit der MEISTER-PE-Folie für einen optimalen Feuchteschutz sorgt.

Alle MEISTER-Unterlagsmaterialien lassen sich auf Fußbodenheizungen verlegen. Sie entsprechen dem technischen Merkblatt des Verbandes der Europäischen Laminatfußbodenhersteller (EPLF) basierend auf der CEN/TS 16354. Die Silence-Produkte erfüllen außerdem die Anforderungen des technischen Merkblatt des Verbandes der mehrschichtig modularen Fußbodenbeläge (MMFA) „Unterlagsmaterialien unter mehrschichtig modularen Fußbodenbelägen (MMF) – Prüfnormen und Leistungsindikatoren“ für die Klasse 1 (mit HDF-Träger).

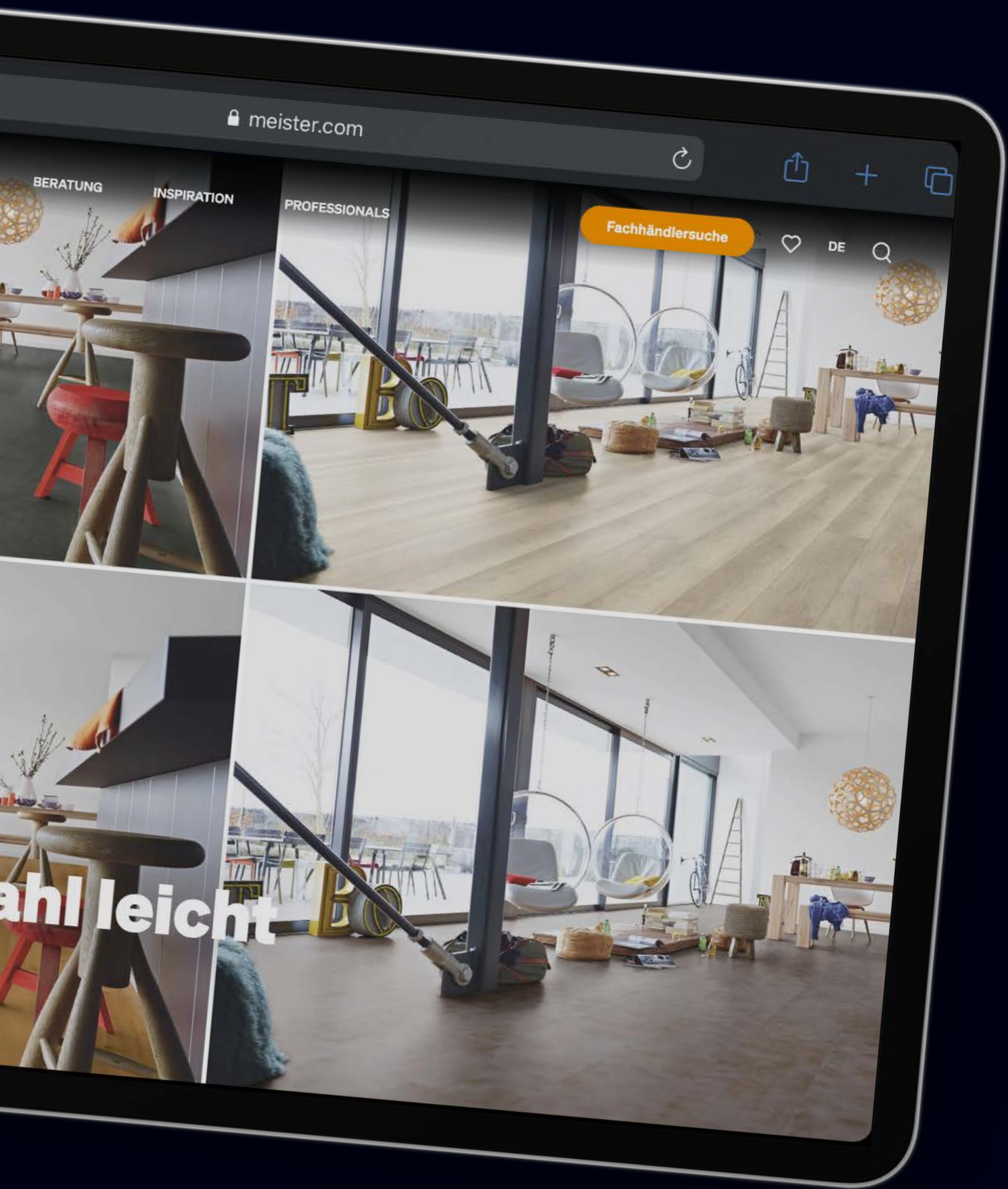
1. MEISTER-Silence 25 DB mit integrierter Dampfbremse / 3 mm
2. MEISTER-Silence 20 / 2,5 mm
3. MEISTER-Silence 15 DB mit integrierter Dampfbremse / 2 mm
4. MEISTER-Twin Control mit integrierter Dampfbremse und Klebestreifen / 2 mm
5. MEISTER-Schaumfolie / 2 mm



Auswahl, Verlegung, Pflege und Co.: Online- Services rund um Laminat- boden

Von der Bodenauswahl über die Verlegung bis hin zu Reinigung, Werterhaltung und kleineren Reparaturen bietet Ihnen unsere Website www.meister.com und unser Youtube-Kanal (youtube.com/MeisterWerkeTV) wertvolle Tipps und Informationen rund um Ihren neuen MEISTER-Laminatboden!







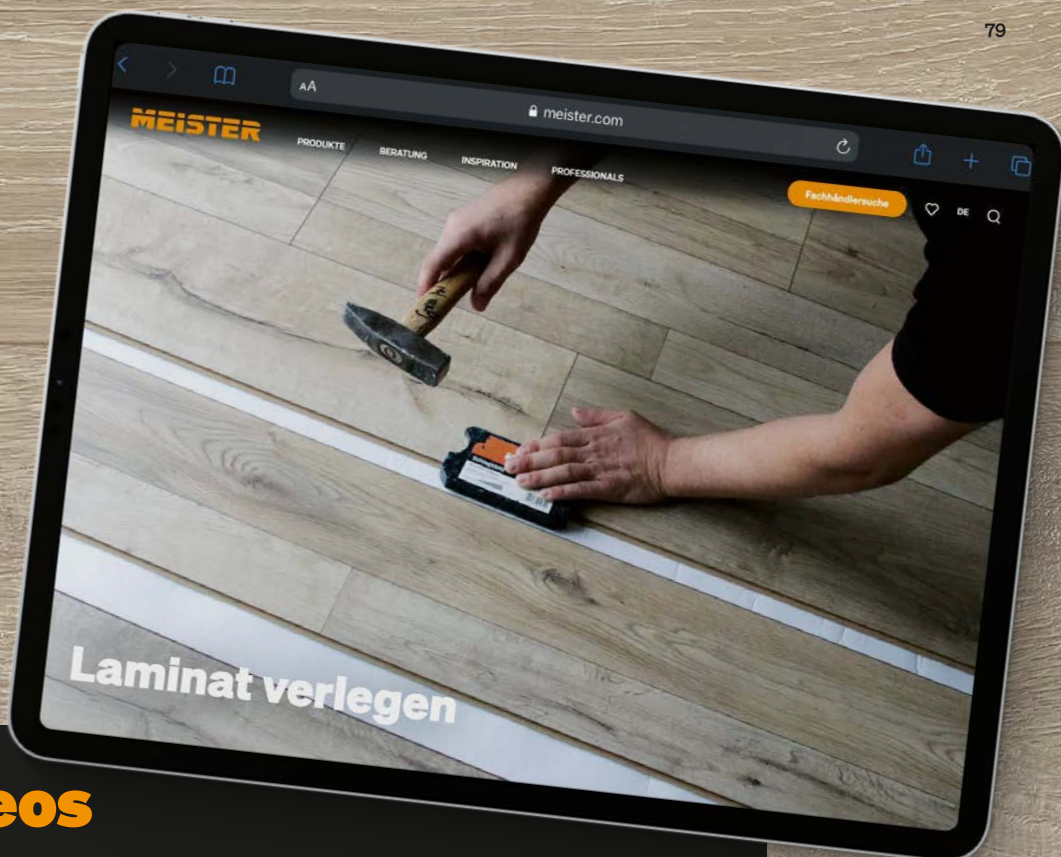
Boden im eigenen Raum ansehen

Die Entscheidung für einen neuen Boden fällt häufig nicht leicht. Hell? Dunkel? Welches Format? Passt der Boden zum Sofa? Diese Fragen lassen sich mit dem MEISTER-Interior Designer ganz einfach beantworten, denn mit diesem Tool können Sie sich MEISTER-Boden in Ihrem eigenen Raum ansehen!



Hier geht's zum Interior Designer:
www.meister.com/de/service/interior-designer-neu.html





Verlegevideos

MeisterDesign. laminate verlegen mit Multiclic oder Masterclic Plus

Je nach Laminatboden kommen bei MEISTER unterschiedliche Klicksysteme zum Einsatz. Beim Klicksystem Multiclic werden die Dielen längsseitig und kopfseitig ineinander gewinkelt – einfach, schnell und sicher! Masterclic Plus ist ein besonders komfortables Klicksystem, das ganz ohne Hammerschläge auskommt und trotzdem absolut stabil und dicht ist.



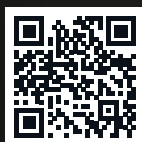
Verlegevideo Multiclic ansehen:
<https://bit.ly/3sliqDd>



Verlegevideo Masterclic Plus ansehen:
<https://bit.ly/3sT5Rfw>

Tipps zu Reinigung und Pflege

Laminatboden ist absolut unkompliziert, was Reinigung und Pflege angeht – meist ist Staubsaugen oder Fegen völlig ausreichend. Tipps zu geeigneten Reinigungsmitteln und der Reinigung bei hartnäckigeren Verschmutzungen finden Sie auf unserer Website im Bereich „Beratung“.



www.meister.com/de/beratung.html





what the fuck
would
YODA
do?





© 2022 by MeisterWerke Schulte GmbH

Gedruckt auf 100 % Recyclingpapier, FSC®-zertifiziert

Farb- und Strukturabweichungen sind durch die drucktechnische Wiedergabe möglich, Irrtum und Änderung vorbehalten.

MEISTER – eine Marke der MeisterWerke Schulte GmbH

Johannes-Schulte-Allee 5 / 59602 Rütten-Meiste

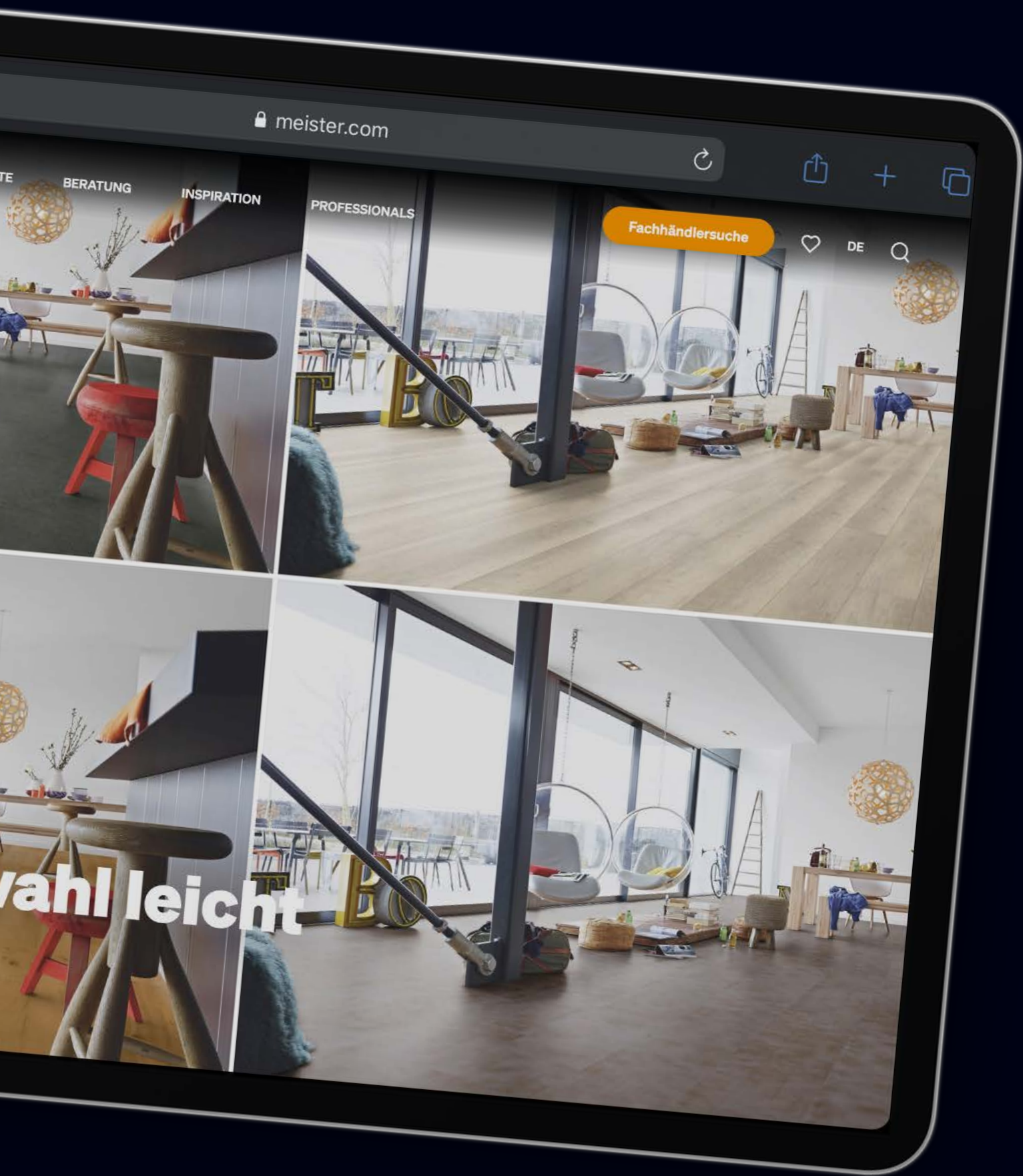
Tel. + 49 2952 816-0 / Fax + 49 2952 816-66 / www.meister.com

DE

968009018

10/22





meister.com

BERATUNG

INSPIRATION

PROFESSIONALS

Fachhändlersuche



DE



wahl leicht